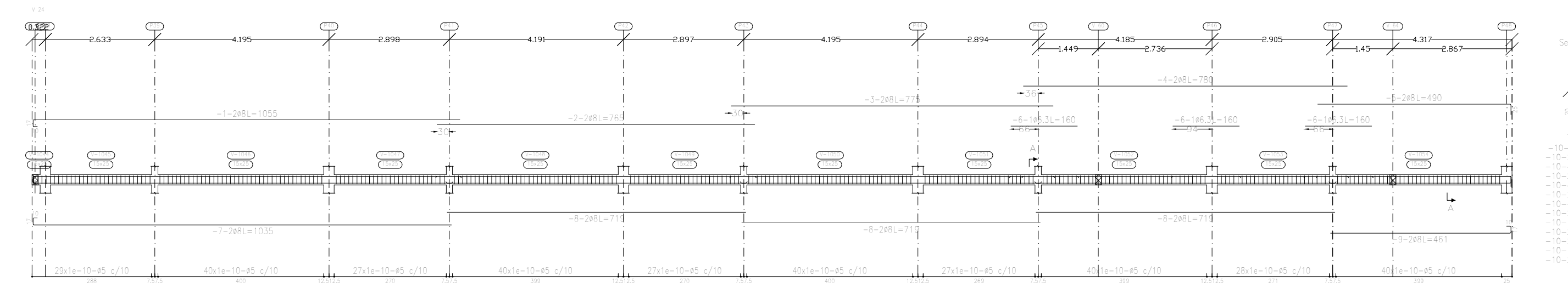
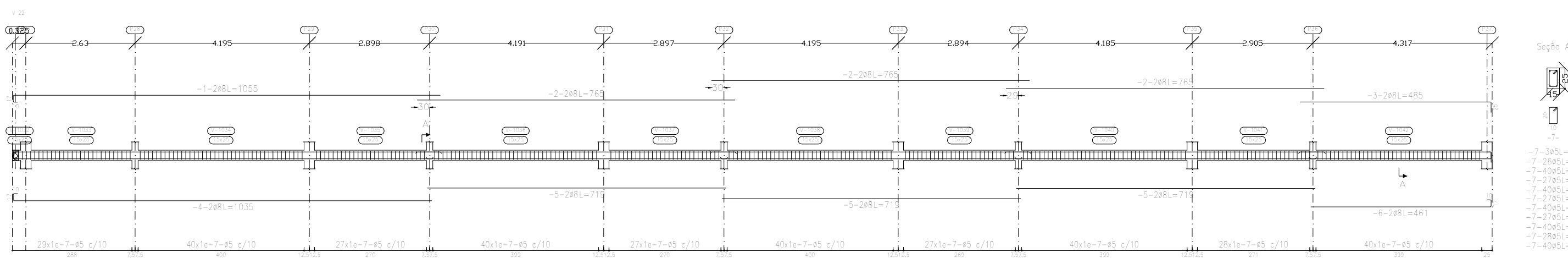
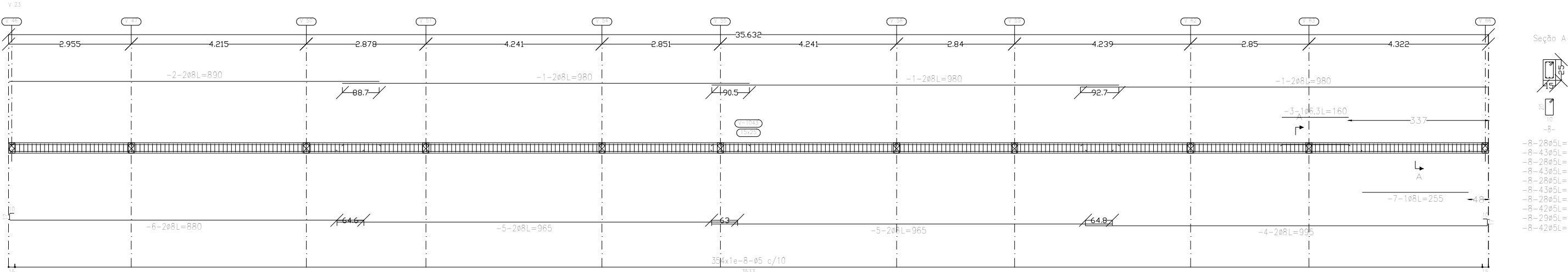
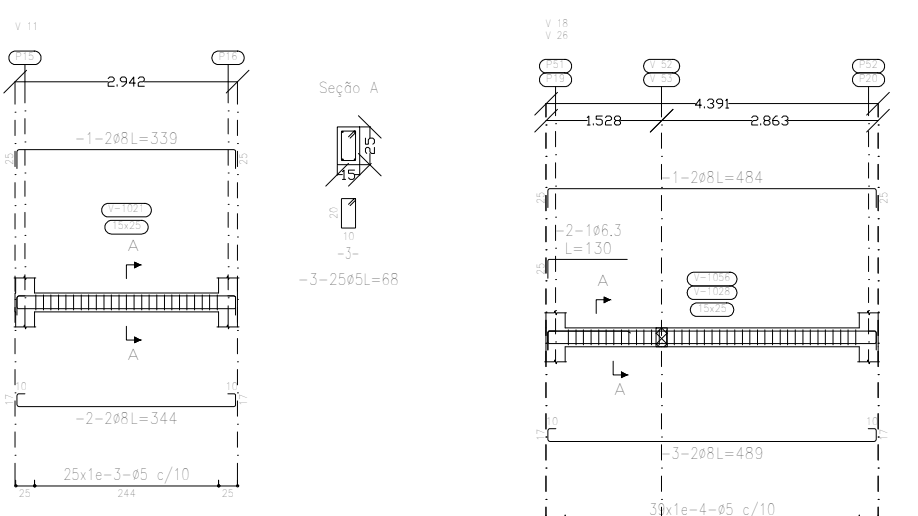
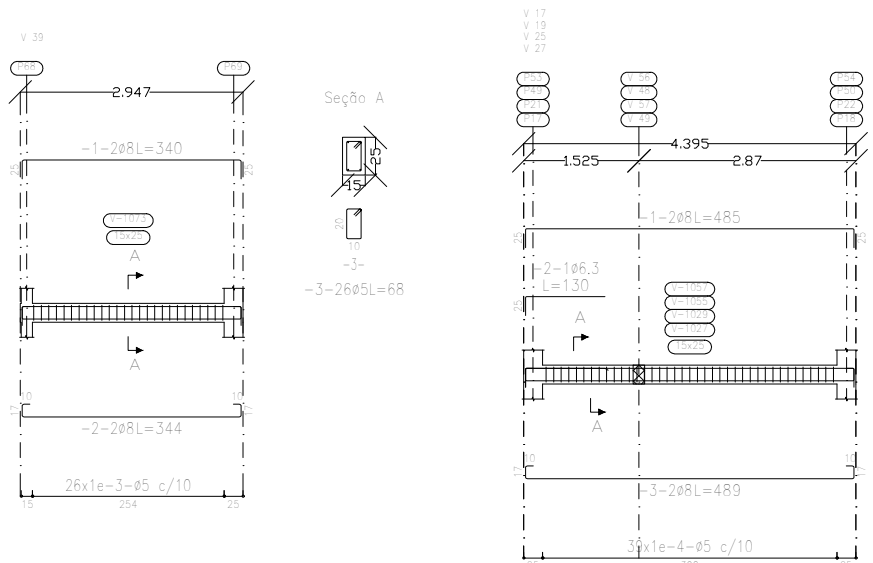
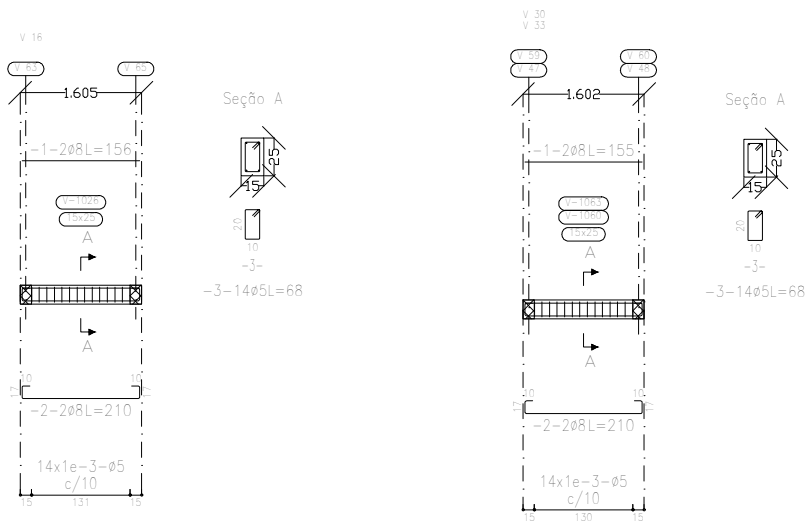
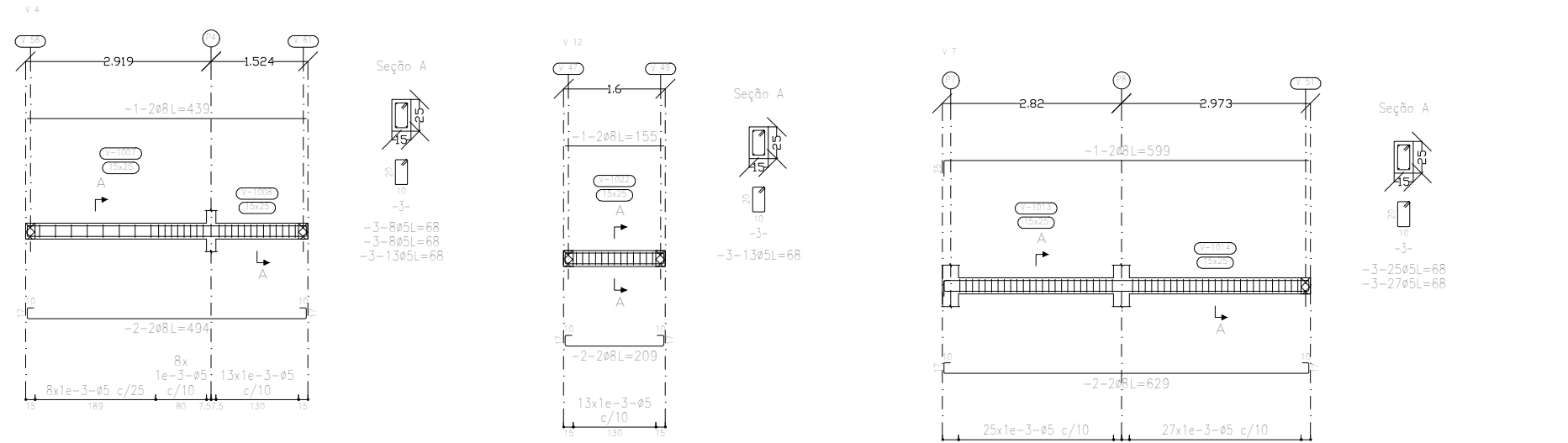
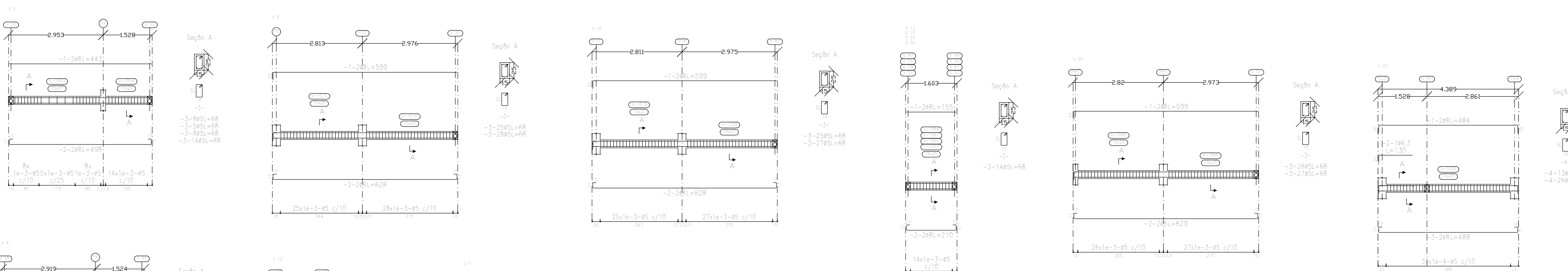
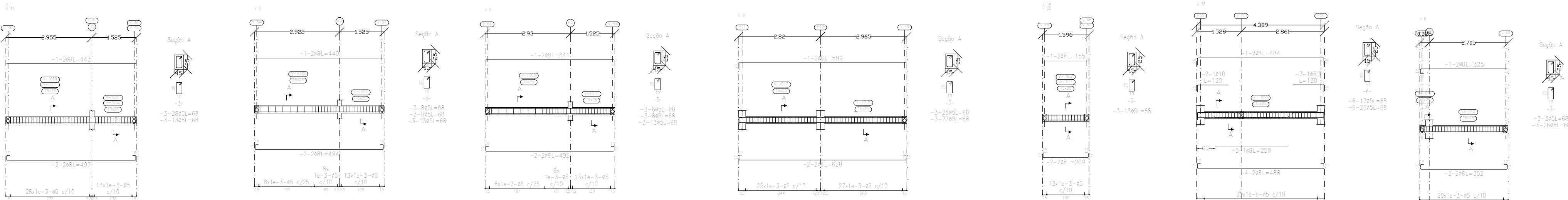
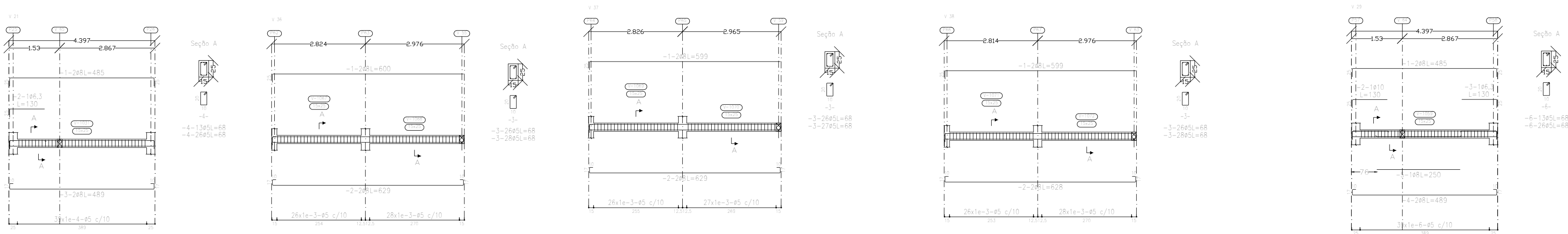


Térreo
Desenho de vigas
Concreto: C25, em geral
Aço das barras: CA-50 e CA-60
Aço dos estribos: CA-50 e CA-60
Escala vigas 1:100
Escala seções 1:50
Escala aberturas 1:50



Elemento	Pos.	Diam.	Q.	Esquema (cm)	Comp. (cm)	Total (cm)	CA-50 (kg)	CA-60 (kg)
V 28	1 ø8	2		484	968	3.8		
	2 ø10	1		130	130	0.8		
	3 ø6,3	1		130	130	0.3		
	4 ø8	2		488	976	3.9		
	5 ø8	1		250	250	1.0		
	6 ø5	39		68	2652		4,2	
						Total+10%;	10,8	4,6
V 23	1 ø8	6		980	5880	23,2		
	2 ø8	2		890	1780	7,0		
	3 ø6,3	1		160	160	0,4		
	4 ø8	2		995	1990	7,9		
	5 ø8	4		965	3860	15,2		
	6 ø8	2		880	1760	6,9		
	7 ø8	1		255	255	1,0		
	8 ø5	354		68	24072		37,6	
						Total+10%;	67,8	41,6
V 24	1 ø8	2		1055	2110	8,3		
	2 ø8	2		765	1530	6,0		
	3 ø8	2		775	1550	6,1		
	4 ø8	2		780	1560	6,2		
	5 ø8	2		490	980	3,9		
	6 ø6,3	3		160	480	1,2		
	7 ø8	2		1035	2070	8,2		
	8 ø8	6		719	4314	17,0		
	9 ø8	2		461	922	3,6		
	10 ø5	338		68	22984		36,1	
						Total+10%;	66,6	39,7
V 20	1 ø8	2		484	968	3,8		
	2 ø6,3	1		130	130	0,3		
	3 ø8	2		488	976	3,9		
	4 ø5	39		68	2652		4,2	
						Total+10%;	8,8	4,6
V 38	1 ø8	2		599	1198	4,7		
	2 ø8	2		628	1256	5,0		
	3 ø5	54		68	3672		5,8	
						Total+10%;	10,7	6,4
V 35	1 ø8	2		599	1198	4,7		
	2 ø8	2		629	1258	5,0		
	3 ø5	53		68	3604		5,7	
						Total+10%;	10,7	6,3
V 39	1 ø8	2		340	680	2,7		
	2 ø8	2		344	688	2,7		
	3 ø5	26		68	1768		2,8	
						Total+10%;	5,9	3,1
V 30+V 33	1 ø8	2		155	310	1,2		
	2 ø8	2		210	420	1,7		
	3 ø5	14		68	952		1,5	
						Total+10%;	3,2	1,7
V 21	1 ø8	2		485	970	3,8		
	2 ø6,3	1		130	130	0,3		
	3 ø8	2		489	978	3,9		
	4 ø5	39		68	2652		4,2	
						Total+10%;	8,8	4,6
V 37	1 ø8	2		599	1198	4,7		
	2 ø8	2		629	1258	5,0		
	3 ø5	53		68	3604		5,7	
						Total+10%;	10,7	6,3
V 36	1 ø8	2		600	1200	4,7		
	2 ø8	2		629	1258	5,0		
	3 ø5	54		68	3672		5,8	
						Total+10%;	10,7	6,4
V 22	1 ø8	2		1055	2110	8,3		
	2 ø8	6		765	4590	18,1		
	3 ø8	2		485	970	3,8		
	4 ø8	2		1035	2070	8,2		
	5 ø8	6		719	4314	17,0		
	6 ø8	2		461	922	3,6		
	7 ø5	338		68	22984		36,1	
						Total+10%;	64,9	39,7
V 29	1 ø8	2		485	970	3,8		
	2 ø10	1		130	130	0,8		
	3 ø6,3	1		130	130	0,3		
	4 ø8	2		489	978	3,9		
	5 ø8	1		250	250	1,0		
	6 ø5	39		68	2652		4,2	
							Total+10%;	10,8
						ø5:	1,0	267,1
						ø6,3:	4,9	0,0
						ø8:	668,5	0,0
						ø10:	1,8	0,0
						Total:	775,2	267,1